

SUPERFICIES ÚTILES Y  
CONSTRUIDAS DE LA VIVIENDA  
COMPUTANDO AL 100%  
LAS ÁREAS PISABLES.

SUPERFICIE ÚTIL CUBIERTA

VIVIENDA \_\_\_\_\_ 65.27 m<sup>2</sup>  
100% PORCHE \_\_\_\_\_ 6.24 m<sup>2</sup>  
TOTAL \_\_\_\_\_ 71.51 m<sup>2</sup>

SUPERFICIE ÚTIL DESCUBIERTA

PATIO \_\_\_\_\_ 3.06 m<sup>2</sup>  
SOLARIUM \_\_\_\_\_ 32.50 m<sup>2</sup>  
TOTAL \_\_\_\_\_ 107.07 m<sup>2</sup>

SUPERFICIE CONSTRUIDA

PLANTA BAJA \_\_\_\_\_ 55.97 m<sup>2</sup>  
100% PORCHE \_\_\_\_\_ 6.60 m<sup>2</sup>  
PLANTA PISO \_\_\_\_\_ 22.53 m<sup>2</sup>  
TOTAL \_\_\_\_\_ 85.10 m<sup>2</sup>

SUPERFICIES OFICIALES  
SEGÚN PROYECTO

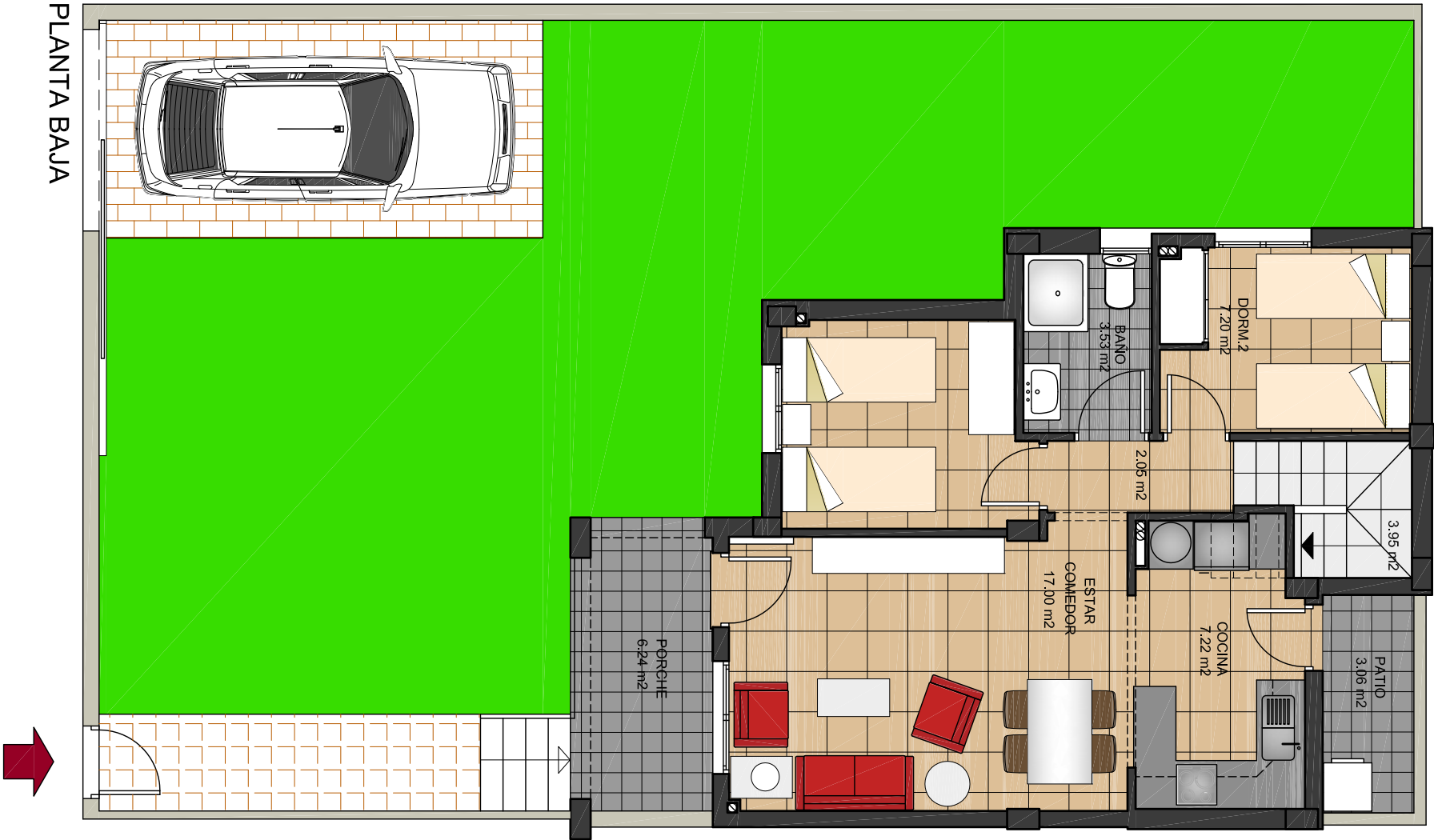
SUPERFICIE ÚTIL

VIVIENDA \_\_\_\_\_ 65.27 m<sup>2</sup>  
50% PORCHE \_\_\_\_\_ 3.12 m<sup>2</sup>  
TOTAL \_\_\_\_\_ 68.39 m<sup>2</sup>

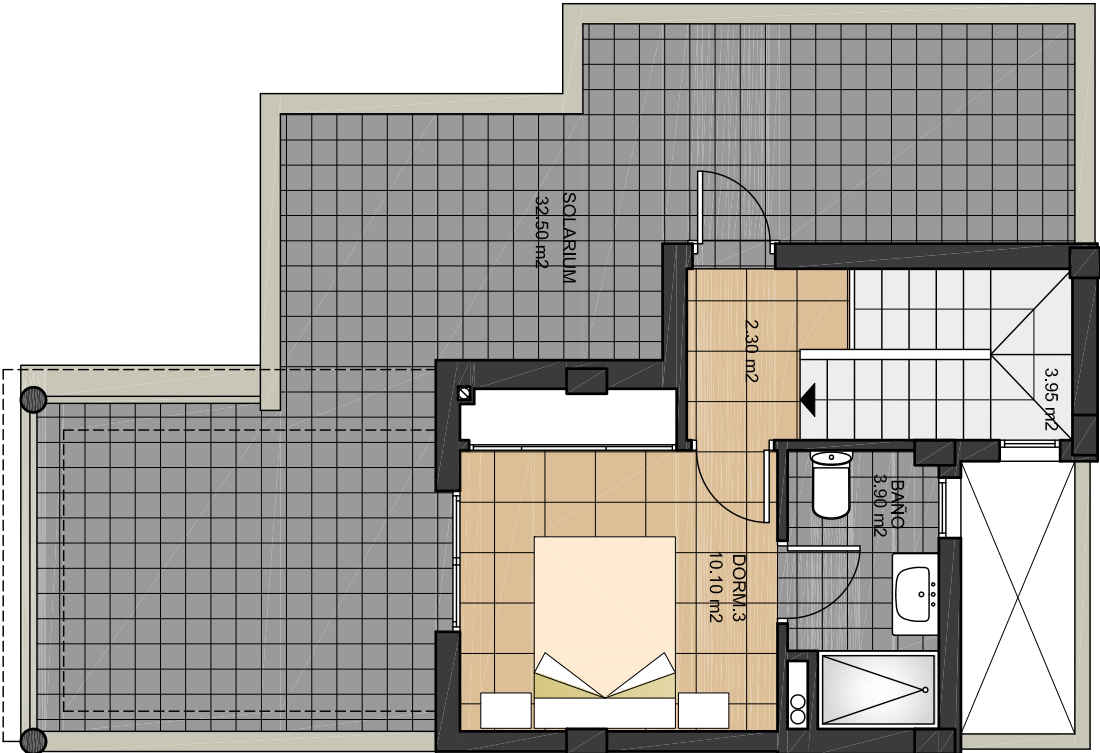
SUPERFICIE CONSTRUIDA

PLANTA BAJA \_\_\_\_\_ 55.97 m<sup>2</sup>  
50% PORCHE \_\_\_\_\_ 3.30 m<sup>2</sup>  
PLANTA PISO \_\_\_\_\_ 22.53 m<sup>2</sup>  
TOTAL \_\_\_\_\_ 81.80 m<sup>2</sup>

VIVIENDA 15



PLANTA BAJA



PLANTA PISO